

# AZIONAMENTO ELETTRICO



# ELECTRIC MOTOR DRIVEN

## SELEZIONA IL TUO AVVOLGITUBO *SELECT YOUR HOSE REEL*

1/4"	3/8"	1/2"	3/4"	1"
<b>35 mt</b>				
			AV EK 2 - AV EK 2 FE - AV EK 5 - AV EK 5 FE	
<b>43 mt</b>				
<b>50 mt</b>				
		AV EK 3 - AV EK 3 FE		
<b>60 mt</b>				
	AV EK 3 - AV EK 3 FE			
<b>70 mt</b>				
<b>80 mt</b>				
<b>100 mt</b>				
AV EK 3 - AV EK 3 FE				
<b>150 mt</b>				
	AV EK 0 - AV EK 0 FE - AV EK 1 - AV EK 1 FE - AV EK 4 - AV EK 4 FE			

## AZIONAMENTO ELETTRICO / ELECTRIC MOTOR DRIVEN

# AV EK 0

**AV EK 0** Inox / Stainless Steel


ON REQUEST:

24 V  
220 V  
380 V

# AV EK 0 FE

**AV EK 0 FE** Acciaio al carbonio verniciato a polvere / Powder coating steel


ON REQUEST:

24 V  
220 V  
380 V

AV EK 0	
<b>Diametri ammessi</b> <i>Admitted diameters</i>	3/8" - 1/2"
<b>Lunghezza tubo</b> <i>Hose lenght in meters</i>	Fino a 100 mt 1/2" (20 mm esterno) up to 100 mt 1/2" (20 mm OD)
<b>Pressione lavoro</b> <i>Working pressure</i>	200 bar on request 400 bar
Temperatura lavoro <i>Working Temperature</i>	90°C
Connessione Ingresso <i>Inlet thread size</i>	1/2" M
Connessione uscita <i>Outlet thread size</i>	1/2" F
Peso <i>Weight</i>	40 kg
Dimensione imballo <i>Packing size</i>	600x600x600 mm
Materiali costruttivi rullo e fiancate <i>Raw material sides and roll</i>	AISI 304
Materiali costruttivi perno e giunto <i>Raw material shaft and swivel joint</i>	AISI 303
Adatto all'utilizzo con <i>Can be used to transfer</i>	Aria Acqua Prodotti Chimici <i>Air Water Chemical</i>
Tensione alimentazione <i>Main feeding tension</i>	12 V DC
Potenza motore <i>Motor power</i>	400 W
Corrente assorbita <i>Current consumption</i>	46 A
Classe isolamento motore <i>Motor insulation class</i>	IP 55
Azionamento <i>Drive</i>	Tramite telecomando su motore elettrico, con interruttore su motore elettrico o manuale (tirando il tubo) previo sgancamento limitatore di coppia. <i>Controlled by remote control and/or manual switch, on the electric motor or even manually (pulling the hose) after torque limiter release.</i>
Note <i>Notes</i>	Non può essere usato all'esterno senza apposita protezione al motore. <i>It can not be used outside or in wet environment without cover protection of the unit.</i>

**FORNITO SENZA TUBO / SUPPLIED WITHOUT HOSE**

AV EK 0 FE	
<b>Diametri ammessi</b> <i>Admitted diameters</i>	3/8" - 1/2"
<b>Lunghezza tubo</b> <i>Hose lenght in meters</i>	Fino a 100 mt 1/2" (20 mm esterno) up to 100 mt 1/2" (20 mm OD)
<b>Pressione lavoro</b> <i>Working pressure</i>	200 bar on request 400 bar
Temperatura lavoro <i>Working Temperature</i>	90°C
Connessione Ingresso <i>Inlet thread size</i>	1/2" M
Connessione uscita <i>Outlet thread size</i>	1/2" F
Peso <i>Weight</i>	40 kg
Dimensione imballo <i>Packing size</i>	600x600x600 mm
Materiali costruttivi rullo e fiancate <i>Raw material sides and roll</i>	Acciaio al carbonio <i>Carbon steel</i>
Materiali costruttivi perno e giunto <i>Raw material shaft and swivel joint</i>	Acciaio al carbonio <i>Carbon steel</i>
Adatto all'utilizzo con <i>Can be used to transfer</i>	Aria Acqua Su richiesta Olio Grasso / On request Oil Grease
Tensione alimentazione <i>Main feeding tension</i>	12 V DC
Potenza motore <i>Motor power</i>	400 W
Corrente assorbita <i>Current consumption</i>	46 A
Classe isolamento motore <i>Motor insulation class</i>	IP 55
Azionamento <i>Drive</i>	Tramite telecomando su motore elettrico, con interruttore su motore elettrico o manuale (tirando il tubo) previo sgancamento limitatore di coppia. <i>Controlled by remote control and/or manual switch, on the electric motor or even manually (pulling the hose) after torque limiter release.</i>
Note <i>Notes</i>	Non può essere usato all'esterno senza apposita protezione al motore. <i>It can not be used outside or in wet environment without cover protection of the unit.</i>

**FORNITO SENZA TUBO / SUPPLIED WITHOUT HOSE**

AZIONAMENTO ELETTRICO / ELECTRIC MOTOR DRIVEN

# AV EK 1

**AV EK 1** Inox / Stainless Steel

# AV EK 1 FE

**AV EK 1 FE** Acciaio al carbonio verniciato a polvere / Powder coating steel



ON REQUEST:  
**24 V**  
**220 V**  
**380 V**



ON REQUEST:  
**24 V**  
**220 V**  
**380 V**

AV EK 1	
<b>Diametri ammessi</b> <i>Admitted diameters</i>	½" (20 mm esterno / 20 mm OD)
<b>Lunghezza tubo</b> <i>Hose lenght in meters</i>	Fino a 100 mt ½" (20 mm esterno) up to 100 mt ½" (20 mm OD)
<b>Pressione lavoro</b> <i>Working pressure</i>	200 bar on request 400 bar
Temperatura lavoro <i>Working Temperature</i>	90°C
Connessione Ingresso <i>Inlet thread size</i>	½" M
Connessione uscita <i>Outlet thread size</i>	½" F
Peso <i>Weight</i>	40 kg
Dimensione imballo <i>Packing size</i>	600x600x600 mm
Materiali costruttivi rullo e fiancate <i>Raw material sides and roll</i>	AISI 304
Materiali costruttivi perno e giunto <i>Raw material shaft and swivel joint</i>	AISI 303
Adatto all'utilizzo con <i>Can be used to transfer</i>	Aria Acqua Prodotti Chimici <i>Air Water Chemical</i>
Tensione alimentazione <i>Main feeding tension</i>	12 V DC
Potenza motore <i>Motor power</i>	400 W
Corrente assorbita <i>Current consumption</i>	46 A
Classe isolamento motore <i>Motor insulation class</i>	IP 55
Azionamento <i>Drive</i>	Tramite telecomando su motore elettrico, con interruttore su motore elettrico o manuale (tirando il tubo) previo sganciamento limitatore di coppia. <i>Controlled by remote control and/or manual switch, on the electric motor or even manually (pulling the hose) after torque limiter release.</i>
Accessori inclusi <i>Included accessories</i>	Telecomando e cavo di collegamento <i>Remote control and connecting cable</i>
Note <i>Notes</i>	Non può essere usato all'esterno senza apposita protezione al motore. <i>It can not be used outside or in wet environment without cover protection of the unit.</i> Sistema guidatubo automatico per distribuzione regolare tubo sul rullo <i>Hose driver for an uniform distribution of the hose on the roll.</i>

FORNITO SENZA TUBO / SUPPLIED WITHOUT HOSE

AV EK 1 FE	
<b>Diametri ammessi</b> <i>Admitted diameters</i>	½" (20 mm esterno / 20 mm OD)
<b>Lunghezza tubo</b> <i>Hose lenght in meters</i>	Fino a 100 mt ½" (20 mm esterno) up to 100 mt ½" (20 mm OD)
<b>Pressione lavoro</b> <i>Working pressure</i>	200 bar on request 400 bar
Temperatura lavoro <i>Working Temperature</i>	90°C
Connessione Ingresso <i>Inlet thread size</i>	½" M
Connessione uscita <i>Outlet thread size</i>	½" F
Peso <i>Weight</i>	40 kg
Dimensione imballo <i>Packing size</i>	600x600x600 mm
Materiali costruttivi rullo e fiancate <i>Raw material sides and roll</i>	Acciaio al carbonio <i>Carbon steel</i>
Materiali costruttivi perno e giunto <i>Raw material shaft and swivel joint</i>	Acciaio al carbonio <i>Carbon steel</i>
Adatto all'utilizzo con <i>Can be used to transfer</i>	Aria Acqua Su richiesta Olio Grasso / On request Oil Grease
Tensione alimentazione <i>Main feeding tension</i>	12 V DC
Potenza motore <i>Motor power</i>	400 W
Corrente assorbita <i>Current consumption</i>	46 A
Classe isolamento motore <i>Motor insulation class</i>	IP 55
Azionamento <i>Drive</i>	Tramite telecomando su motore elettrico, con interruttore su motore elettrico o manuale (tirando il tubo) previo sganciamento limitatore di coppia. <i>Controlled by remote control and/or manual switch, on the electric motor or even manually (pulling the hose) after torque limiter release.</i>
Accessori inclusi <i>Included accessories</i>	Telecomando e cavo di collegamento <i>Remote control and connecting cable</i>
Note <i>Notes</i>	Non può essere usato all'esterno senza apposita protezione al motore. <i>It can not be used outside or in wet environment without cover protection of the unit.</i> Sistema guidatubo automatico per distribuzione regolare tubo sul rullo <i>Hose driver for an uniform distribution of the hose on the roll.</i>

FORNITO SENZA TUBO / SUPPLIED WITHOUT HOSE

AZIONAMENTO ELETTRICO / ELECTRIC MOTOR DRIVEN

# AV EK 2

**AV EK 2** Inox / Stainless Steel


ON REQUEST:

24 V  
220 V  
380 V

# AV EK 2 FE

**AV EK 2 FE** Acciaio al carbonio verniciato a polvere / Powder coating steel


ON REQUEST:

24 V  
220 V  
380 V

AV EK 2	
<b>Diametri ammessi</b> <i>Admitted diameters</i>	3/4" - 1"
<b>Lunghezza tubo</b> <i>Hose lenght in meters</i>	Fino a 35 mt 1" / up to 35 mt 1"
<b>Pressione lavoro</b> <i>Working pressure</i>	20 bar on request 80 bar
Temperatura lavoro <i>Working Temperature</i>	90°C
Connessione Ingresso <i>Inlet thread size</i>	1" M
Connessione uscita <i>Outlet thread size</i>	3/4" F
Peso <i>Weight</i>	40 kg
Dimensione imballo <i>Packing size</i>	600x600x600 mm
Materiali costruttivi rullo e fiancate <i>Raw material sides and roll</i>	AISI 304
Materiali costruttivi perno e giunto <i>Raw material shaft and swivel joint</i>	AISI 303
Adatto all'utilizzo con <i>Can be used to transfer</i>	Aria Acqua Prodotti Chimici <i>Air Water Chemical</i>
Tensione alimentazione <i>Main feeding tension</i>	12 V DC
Potenza motore <i>Motor power</i>	400 W
Corrente assorbita <i>Current consumption</i>	46 A
Classe isolamento motore <i>Motor insulation class</i>	IP 55
Azionamento <i>Drive</i>	Tramite telecomando su motore elettrico, con interruttore su motore elettrico o manuale (tirando il tubo) previo sganciamento limitatore di coppia. <i>Controlled by remote control and/or manual switch, on the electric motor or even manually (pulling the hose) after torque limiter release.</i>
Accessori inclusi <i>Included accessories</i>	Telecomando e cavo di collegamento <i>Remote control and connecting cable</i>
Note <i>Notes</i>	Non può essere usato all'esterno senza apposita protezione al motore. <i>It can not be used outside or in wet environment without cover protection of the unit.</i>

FORNITO SENZA TUBO / SUPPLIED WITHOUT HOSE

AV EK 2 FE	
<b>Diametri ammessi</b> <i>Admitted diameters</i>	3/4" - 1"
<b>Lunghezza tubo</b> <i>Hose lenght in meters</i>	Fino a 35 mt 1" / up to 35 mt 1"
<b>Pressione lavoro</b> <i>Working pressure</i>	20 bar on request 80 bar
Temperatura lavoro <i>Working Temperature</i>	90°C
Connessione Ingresso <i>Inlet thread size</i>	1" M
Connessione uscita <i>Outlet thread size</i>	3/4" F
Peso <i>Weight</i>	40 kg
Dimensione imballo <i>Packing size</i>	600x600x600 mm
Materiali costruttivi rullo e fiancate <i>Raw material sides and roll</i>	Acciaio al carbonio <i>Carbon steel</i>
Materiali costruttivi perno e giunto <i>Raw material shaft and swivel joint</i>	Acciaio al carbonio <i>Carbon steel</i>
Adatto all'utilizzo con <i>Can be used to transfer</i>	Aria Acqua Su richiesta Olio Grasso / On request Oil Grease
Tensione alimentazione <i>Main feeding tension</i>	12 V DC
Potenza motore <i>Motor power</i>	400 W
Corrente assorbita <i>Current consumption</i>	46 A
Classe isolamento motore <i>Motor insulation class</i>	IP 55
Azionamento <i>Drive</i>	Tramite telecomando su motore elettrico, con interruttore su motore elettrico o manuale (tirando il tubo) previo sganciamento limitatore di coppia. <i>Controlled by remote control and/or manual switch, on the electric motor or even manually (pulling the hose) after torque limiter release.</i>
Accessori inclusi <i>Included accessories</i>	Telecomando e cavo di collegamento <i>Remote control and connecting cable</i>
Note <i>Notes</i>	Non può essere usato all'esterno senza apposita protezione al motore. <i>It can not be used outside or in wet environment without cover protection of the unit.</i>

FORNITO SENZA TUBO / SUPPLIED WITHOUT HOSE

AZIONAMENTO ELETTRICO / ELECTRIC MOTOR DRIVEN

# AV EK 3

**AV EK 3** Inox / Stainless Steel

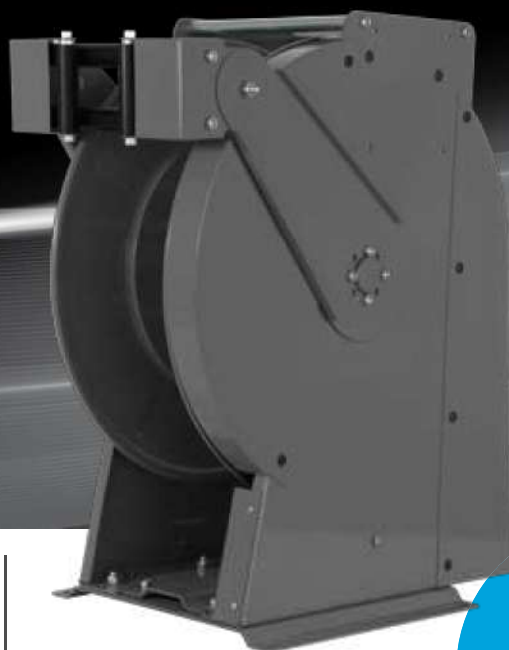


ON REQUEST:

24 V  
220 V  
380 V

# AV EK 3 FE

**AV EK 3 FE** Acciaio al carbonio verniciato a polvere / Powder coating steel



ON REQUEST:

24 V  
220 V  
380 V

AV EK 3	
<b>Diametri ammessi</b> <i>Admitted diameters</i>	3/8" - 1/2"
<b>Lunghezza tubo</b> <i>Hose length in meters</i>	Fino a 100 mt 1/4" / up to 100 mt 1/4"
<b>Pressione lavoro</b> <i>Working pressure</i>	200 bar on request 400 bar
Temperatura lavoro <i>Working Temperature</i>	90°C
Connessione Ingresso <i>Inlet thread size</i>	1/2" M
Connessione uscita <i>Outlet thread size</i>	1/2" F
Peso <i>Weight</i>	40 kg
Dimensione imballo <i>Packing size</i>	600x400x900 mm
Materiali costruttivi rullo e fiancate <i>Raw material sides and roll</i>	AISI 304
Materiali costruttivi perno e giunto <i>Raw material shaft and swivel joint</i>	AISI 303
Adatto all'utilizzo con <i>Can be used to transfer</i>	Aria Acqua Prodotti Chimici <i>Air Water Chemical</i>
Tensione alimentazione <i>Main feeding tension</i>	12 V DC
Potenza motore <i>Motor power</i>	350 W
Corrente assorbita <i>Current consumption</i>	48 A
Classe isolamento motore <i>Motor insulation class</i>	IP 55
Azionamento <i>Drive</i>	Tramite telecomando su motore elettrico, con interruttore su motore elettrico o manuale (tirando il tubo). <i>Controlled by remote control and/or manual switch, on the electric motor or even manually (pulling the hose) after torque limiter release.</i>
Note <i>Notes</i>	Non può essere usato all'esterno senza apposita protezione al motore. <i>It can not be used outside or in wet environment without cover protection of the unit.</i>

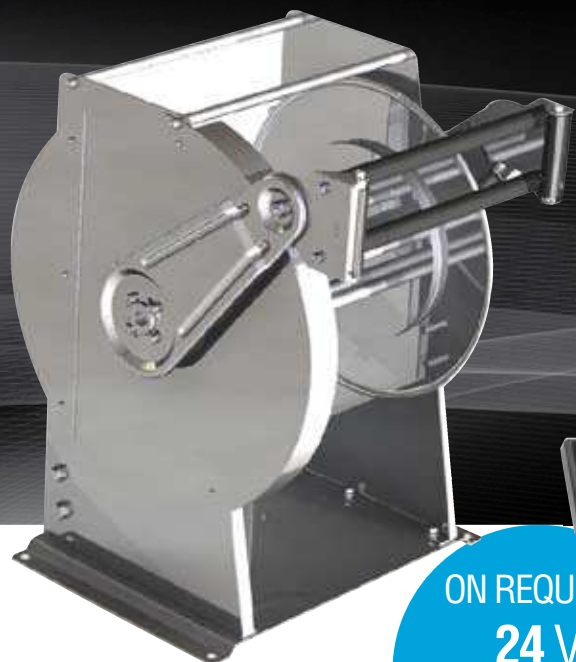
FORNITO SENZA TUBO / SUPPLIED WITHOUT HOSE

AV EK 3 FE	
<b>Diametri ammessi</b> <i>Admitted diameters</i>	3/8" - 1/2"
<b>Lunghezza tubo</b> <i>Hose length in meters</i>	Fino a 100 mt 1/4" / up to 100 mt 1/4"
<b>Pressione lavoro</b> <i>Working pressure</i>	200 bar on request 400 bar
Temperatura lavoro <i>Working Temperature</i>	90°C
Connessione Ingresso <i>Inlet thread size</i>	1/2" M
Connessione uscita <i>Outlet thread size</i>	1/2" F
Peso <i>Weight</i>	40 kg
Dimensione imballo <i>Packing size</i>	600x400x900 mm
Materiali costruttivi rullo e fiancate <i>Raw material sides and roll</i>	Acciaio al carbonio <i>Carbon steel</i>
Materiali costruttivi perno e giunto <i>Raw material shaft and swivel joint</i>	Acciaio al carbonio <i>Carbon steel</i>
Adatto all'utilizzo con <i>Can be used to transfer</i>	Aria Acqua Su richiesta Olio Grasso / On request Oil Grease
Tensione alimentazione <i>Main feeding tension</i>	12 V DC
Potenza motore <i>Motor power</i>	350 W
Corrente assorbita <i>Current consumption</i>	48 A
Classe isolamento motore <i>Motor insulation class</i>	IP 55
Azionamento <i>Drive</i>	Tramite telecomando su motore elettrico, con interruttore su motore elettrico o manuale (tirando il tubo). <i>Controlled by remote control and/or manual switch, on the electric motor or even manually (pulling the hose) after torque limiter release.</i>
Note <i>Notes</i>	Non può essere usato all'esterno senza apposita protezione al motore. <i>It can not be used outside or in wet environment without cover protection of the unit.</i>

FORNITO SENZA TUBO / SUPPLIED WITHOUT HOSE

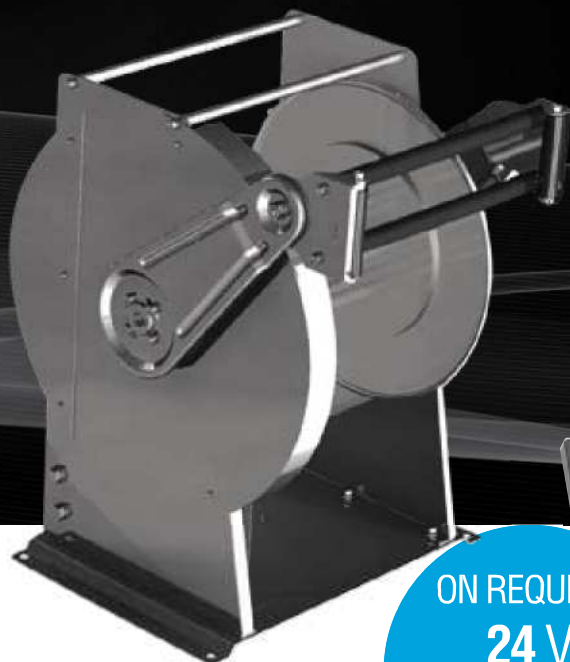
## AZIONAMENTO ELETTRICO / ELECTRIC MOTOR DRIVEN

# AV EK 4

**AV EK 4** Inox / Stainless Steel


ON REQUEST:  
**24 V**  
**220 V**  
**380 V**

# AV EK 4 FE

**AV EK 4 FE** Acciaio al carbonio verniciato a polvere / Powder coating steel


ON REQUEST:  
**24 V**  
**220 V**  
**380 V**

AV EK 4	
<b>Diametri ammessi</b> <i>Admitted diameters</i>	3/8" - 1/2"
<b>Lunghezza tubo</b> <i>Hose lenght in meters</i>	Fino a 100 mt 1/2" / up to 100 mt 1/2"
<b>Pressione lavoro</b> <i>Working pressure</i>	200 bar on request 400 bar
Temperatura lavoro <i>Working Temperature</i>	90°C
Connessione Ingresso <i>Inlet thread size</i>	1/2" M
Connessione uscita <i>Outlet thread size</i>	1/2" F
Peso <i>Weight</i>	40 kg
Dimensione imballo <i>Packing size</i>	600x600x900 mm
Materiali costruttivi rullo e fiancate <i>Raw material sides and roll</i>	AISI 304
Materiali costruttivi perno e giunto <i>Raw material shaft and swivel joint</i>	AISI 303
Adatto all'utilizzo con <i>Can be used to transfer</i>	Aria Acqua Prodotti Chimici <i>Air Water Chemical</i>
Tensione alimentazione <i>Main feeding tension</i>	12 V DC
Potenza motore <i>Motor power</i>	350 W
Corrente assorbita <i>Current consumption</i>	48 A
Classe isolamento motore <i>Motor insulation class</i>	IP 55
Azionamento <i>Drive</i>	Tramite telecomando su motore elettrico, con interruttore su motore elettrico o manuale (tirando il tubo). <i>Controlled by remote control and/or manual switch, on the electric motor or even manually (pulling the hose) after torque limiter release.</i>
Note <i>Notes</i>	Non può essere usato all'esterno senza apposita protezione al motore. <i>It can not be used outside or in wet environment without cover protection of the unit.</i>

FORNITO SENZA TUBO / SUPPLIED WITHOUT HOSE

AV EK 4 FE	
<b>Diametri ammessi</b> <i>Admitted diameters</i>	3/8" - 1/2"
<b>Lunghezza tubo</b> <i>Hose lenght in meters</i>	Fino a 100 mt 1/2" / up to 100 mt 1/2"
<b>Pressione lavoro</b> <i>Working pressure</i>	200 bar on request 400 bar
Temperatura lavoro <i>Working Temperature</i>	90°C
Connessione Ingresso <i>Inlet thread size</i>	1/2" M
Connessione uscita <i>Outlet thread size</i>	1/2" F
Peso <i>Weight</i>	40 kg
Dimensione imballo <i>Packing size</i>	600x600x900 mm
Materiali costruttivi rullo e fiancate <i>Raw material sides and roll</i>	Acciaio al carbonio <i>Carbon steel</i>
Materiali costruttivi perno e giunto <i>Raw material shaft and swivel joint</i>	Acciaio al carbonio <i>Carbon steel</i>
Adatto all'utilizzo con <i>Can be used to transfer</i>	Aria Acqua Su richiesta Olio Grasso / On request Oil Grease
Tensione alimentazione <i>Main feeding tension</i>	12 V DC
Potenza motore <i>Motor power</i>	350 W
Corrente assorbita <i>Current consumption</i>	48 A
Classe isolamento motore <i>Motor insulation class</i>	IP 55
Azionamento <i>Drive</i>	Tramite telecomando su motore elettrico, con interruttore su motore elettrico o manuale (tirando il tubo). <i>Controlled by remote control and/or manual switch, on the electric motor or even manually (pulling the hose) after torque limiter release.</i>
Note <i>Notes</i>	Non può essere usato all'esterno senza apposita protezione al motore. <i>It can not be used outside or in wet environment without cover protection of the unit.</i>

FORNITO SENZA TUBO / SUPPLIED WITHOUT HOSE

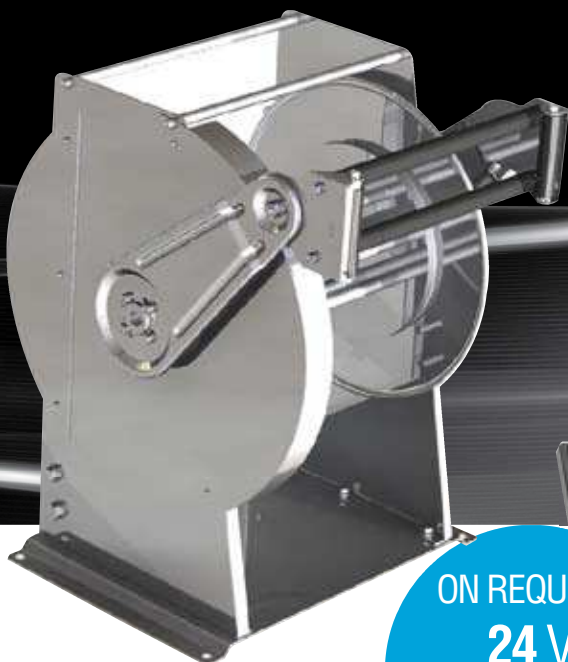
AZIONAMENTO ELETTRICO / ELECTRIC MOTOR DRIVEN

# AV EK 5

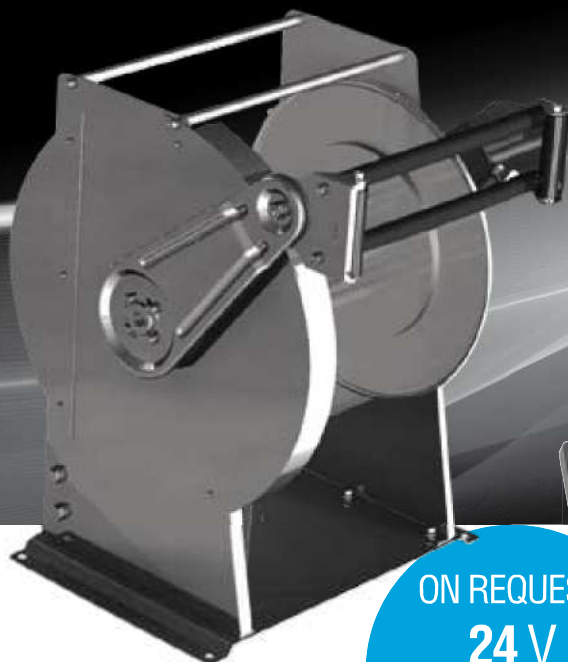
**AV EK 5** Inox / Stainless Steel

# AV EK 5 FE

**AV EK 5 FE** Acciaio al carbonio verniciato a polvere / Powder coating steel



ON REQUEST:  
**24 V**  
**220 V**  
**380 V**



ON REQUEST:  
**24 V**  
**220 V**  
**380 V**

AV EK 5	
<b>Diametri ammessi</b> <i>Admitted diameters</i>	3/4" - 1"
<b>Lunghezza tubo</b> <i>Hose length in meters</i>	Fino a 35 mt 1" / up to 35 mt 1"
<b>Pressione lavoro</b> <i>Working pressure</i>	20 bar on request 80 bar
Temperatura lavoro <i>Working Temperature</i>	90°C
Connessione Ingresso <i>Inlet thread size</i>	1" M
Connessione uscita <i>Outlet thread size</i>	3/4" F
Peso <i>Weight</i>	40 kg
Dimensione imballo <i>Packing size</i>	600x600x900 mm
Materiali costruttivi rullo e fiancate <i>Raw material sides and roll</i>	AISI 304
Materiali costruttivi perno e giunto <i>Raw material shaft and swivel joint</i>	AISI 303
Adatto all'utilizzo con <i>Can be used to transfer</i>	Aria Acqua Prodotti Chimici <i>Air Water Chemical</i>
Tensione alimentazione <i>Main feeding tension</i>	12 V DC
Potenza motore <i>Motor power</i>	350 W
Corrente assorbita <i>Current consumption</i>	48 A
Classe isolamento motore <i>Motor insulation class</i>	IP 55
Azionamento <i>Drive</i>	Tramite telecomando su motore elettrico, con interruttore su motore elettrico o manuale (tirando il tubo). <i>Controlled by remote control and/or manual switch, on the electric motor or even manually (pulling the hose) after torque limiter release.</i>
Note <i>Notes</i>	Non può essere usato all'esterno senza apposita protezione al motore. <i>It can not be used outside or in wet environment without cover protection of the unit.</i>

FORNITO SENZA TUBO / SUPPLIED WITHOUT HOSE

AV EK 5 FE	
<b>Diametri ammessi</b> <i>Admitted diameters</i>	3/4" - 1"
<b>Lunghezza tubo</b> <i>Hose length in meters</i>	Fino a 35 mt 1" / up to 35 mt 1"
<b>Pressione lavoro</b> <i>Working pressure</i>	20 bar on request 80 bar
Temperatura lavoro <i>Working Temperature</i>	90°C
Connessione Ingresso <i>Inlet thread size</i>	1" M
Connessione uscita <i>Outlet thread size</i>	3/4" F
Peso <i>Weight</i>	40 kg
Dimensione imballo <i>Packing size</i>	600x600x900 mm
Materiali costruttivi rullo e fiancate <i>Raw material sides and roll</i>	Acciaio al carbonio <i>Carbon steel</i>
Materiali costruttivi perno e giunto <i>Raw material shaft and swivel joint</i>	Acciaio al carbonio <i>Carbon steel</i>
Adatto all'utilizzo con <i>Can be used to transfer</i>	Aria Acqua Su richiesta Olio Grasso / On request Oil / Grease
Tensione alimentazione <i>Main feeding tension</i>	12 V DC
Potenza motore <i>Motor power</i>	350 W
Corrente assorbita <i>Current consumption</i>	48 A
Classe isolamento motore <i>Motor insulation class</i>	IP 55
Azionamento <i>Drive</i>	Tramite telecomando su motore elettrico, con interruttore su motore elettrico o manuale (tirando il tubo). <i>Controlled by remote control and/or manual switch, on the electric motor or even manually (pulling the hose) after torque limiter release.</i>
Note <i>Notes</i>	Non può essere usato all'esterno senza apposita protezione al motore. <i>It can not be used outside or in wet environment without cover protection of the unit.</i>

FORNITO SENZA TUBO / SUPPLIED WITHOUT HOSE