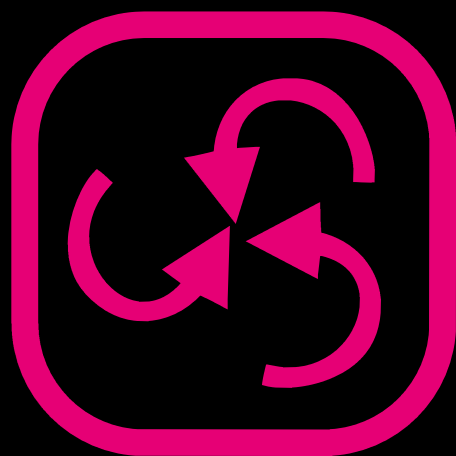


ASPIRAZIONE



VACUUM

SELEZIONA IL TUO AVVOLGITUBO
SELECT YOUR HOSE REEL

DN 50
10 mt
AV 2055 - AV 2055 FE
20 mt
AV 2050 - AV 2050 FE

ASPIRAZIONE / VACUUM

AV 2050

AV 2050 Inox / Stainless Steel

AV 2050 316 Inox AISI 316 / Stainless Steel AISI 316

AV 2050 CA Acciaio al carbonio verniciato con cataforesi / Cataphoric treatment steel



AV 2050 FE

AV 2050 FE Acciaio al carbonio verniciato a polvere / Powder coating steel



	AV 2050	AV 2050 316	AV 2050 CA
Diametri ammessi <i>Admitted diameters</i>	Fino a 20 mt tubo aria DN 50 up to 20 mt air hose DN 50		
Pressione lavoro <i>Working pressure</i>	Depressione / Vacuum		
Connessione Ingresso <i>Inlet thread size</i>	Liscia DN 50 / smooth DN 50		
Connessione uscita <i>Outlet thread size</i>	Liscia DN 50 / smooth DN 50		
Peso <i>Weight</i>	40 kg		
Dimensione imballo <i>Packing size</i>	60x70x80 mm		
Materiali costruttivi rullo e fiancate <i>Raw material sides and roll</i>	AISI 304	AISI 316	Acciaio al carbonio <i>Carbon Steel</i>
Materiali costruttivi perno e giunto <i>Raw material shaft and swivel joint</i>	AISI 303	AISI 316	Acciaio al carbonio <i>Carbon Steel</i>
Materiale molla principale <i>Raw material main spring</i>	Acciaio al carbonio / <i>Carbon Steel</i>		
Adatto all'utilizzo con <i>Can be used to transfer</i>	Aspirazione aria / <i>Air vacuum</i>		
Accessori inclusi <i>Included Accessories</i>	Tampone fine corsa DN 50 <i>Hose bumper DN 50</i>		

FORNITO SENZA TUBO / SUPPLIED WITHOUT HOSE

	AV 2050 FE
Diametri ammessi <i>Admitted diameters</i>	Fino a 20 mt tubo aria DN 50 up to 20 mt air hose DN 50
Pressione lavoro <i>Working pressure</i>	Depressione / Vacuum
Connessione Ingresso <i>Inlet thread size</i>	Liscia DN 50 / smooth DN 50
Connessione uscita <i>Outlet thread size</i>	Liscia DN 50 / smooth DN 50
Peso <i>Weight</i>	40 kg
Dimensione imballo <i>Packing size</i>	60x70x80 mm
Materiali costruttivi rullo e fiancate <i>Raw material sides and roll</i>	Acciaio al carbonio / <i>Carbon Steel</i>
Materiali costruttivi perno e giunto <i>Raw material shaft and swivel joint</i>	Acciaio al carbonio / <i>Carbon Steel</i>
Materiale molla principale <i>Raw material main spring</i>	Acciaio al carbonio / <i>Carbon Steel</i>
Adatto all'utilizzo con <i>Can be used to transfer</i>	Aspirazione aria / <i>Air vacuum</i>
Accessori inclusi <i>Included Accessories</i>	Tampone fine corsa DN 50 <i>Hose bumper DN 50</i>

FORNITO SENZA TUBO / SUPPLIED WITHOUT HOSE

ASPIRAZIONE / VACUUM

AV 2055

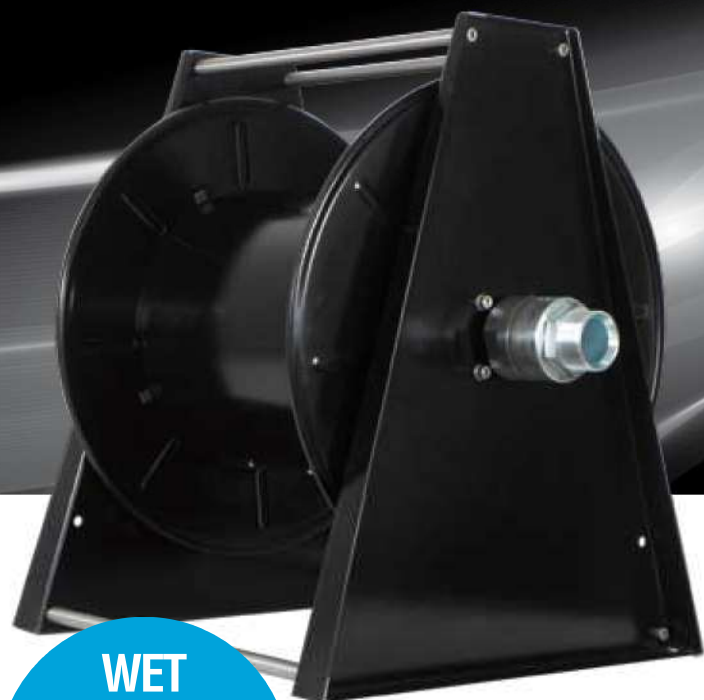
AV 2055 Inox / Stainless Steel

AV 2055 316 Inox AISI 316 / Stainless Steel AISI 316

AV 2055 CA Acciaio al carbonio verniciato con cataforesi / Cathaphoric treatment steel

AV 2055 FE

AV 2055 FE Acciaio al carbonio verniciato a polvere / Powder coating steel



	AV 2055	AV 2055 316	AV 2055 CA
Diametri ammessi <i>Admitted diameters</i>	DN 50		
Lunghezza tubo <i>Hose lenght in meters</i>	10 mt		
Pressione lavoro <i>Working pressure</i>	Depressione / Vacuum		
Temperatura lavoro <i>Working Temperature</i>	90°C		
Connessione Ingresso <i>Inlet thread size</i>	2" F		
Connessione uscita <i>Outlet thread size</i>	Liscia DN50 / Smooth DN50		
Peso <i>Weight</i>	30 kg		
Dimensione imballo <i>Packing size</i>	280x610x540 mm		
Materiali costruttivi rullo e fiancate <i>Raw material sides and roll</i>	AISI 304	AISI 316	Acciaio al carbonio <i>Carbon Steel</i>
Materiali costruttivi perno e giunto <i>Raw material shaft and swivel joint</i>	AISI 303	AISI 316	Acciaio al carbonio <i>Carbon Steel</i>
Materiali molla principale <i>Raw material main spring</i>	Acciaio al carbonio / Carbon Steel		
Adatto all'utilizzo con <i>Can be used to transfer</i>	Aspirazione Aria e Acqua <i>Air and Water vacuum</i>		
Accessori inclusi <i>Included Accessories</i>	Tampone fine corsa (2") e nipplo (3/8" or 1/2") <i>Hose bumper (2") and nipple (3/8" or 1/2")</i>		

FORNITO SENZA TUBO / SUPPLIED WITHOUT HOSE

	AV 2055 FE
Diametri ammessi <i>Admitted diameters</i>	DN 50
Lunghezza tubo <i>Hose lenght in meters</i>	10 mt
Pressione lavoro <i>Working pressure</i>	Depressione / Vacuum
Temperatura lavoro <i>Working Temperature</i>	90°C
Connessione Ingresso <i>Inlet thread size</i>	2" F
Connessione uscita <i>Outlet thread size</i>	Liscia DN50 / Smooth DN50
Peso <i>Weight</i>	30 kg
Dimensione imballo <i>Packing size</i>	280x610x540 mm
Materiali costruttivi rullo e fiancate <i>Raw material sides and roll</i>	Acciaio al carbonio <i>Carbon Steel</i>
Materiali costruttivi perno e giunto <i>Raw material shaft and swivel joint</i>	Acciaio al carbonio <i>Carbon Steel</i>
Materiali molla principale <i>Raw material main spring</i>	Acciaio al carbonio / Carbon Steel
Adatto all'utilizzo con <i>Can be used to transfer</i>	Aspirazione Aria e Acqua <i>Air and Water vacuum</i>
Accessori inclusi <i>Included Accessories</i>	Tampone fine corsa (2") e nipplo (3/8" or 1/2") <i>Hose bumper (2") and nipple (3/8" or 1/2")</i>

FORNITO SENZA TUBO / SUPPLIED WITHOUT HOSE